



CSE, ASSOCIATIONS & COLLECTIVITÉS

SAISON 2023

➤ + de **250** campings
en France et en Europe

➤ + de **25 000**
hébergements

➤ + de **2 000** CSE
nous font confiance



**UN VENT DE NOUVEAUTÉS
SOUFFLE SUR VOS VACANCES !
LAISSEZ-VOUS INSPIRER ET
VENEZ LES DÉCOUVRIR.**

Que vous soyez inconditionnels de la plage, fans des séjours en montagne ou encore adeptes du dépaysement, **nous avons forcément une offre pour vous !**

Vivez l'expérience Tohapi campings avec des moments qui comptent en famille. Baignades, animations, jeux, confort, simplicité... quel que soit les envies de votre tribu, **vous trouverez assurément votre bonheur !**

Et pour les itinérants du séjour, **l'offre VacAnceselect** enjoy outdoors vous permet de découvrir **250 destinations en Europe.**

**POUR DES VACANCES RÉUSSIES,
FAITES LE CHOIX DE PARTIR
AVEC TOHAPI.**



Camping Le Castellas ***

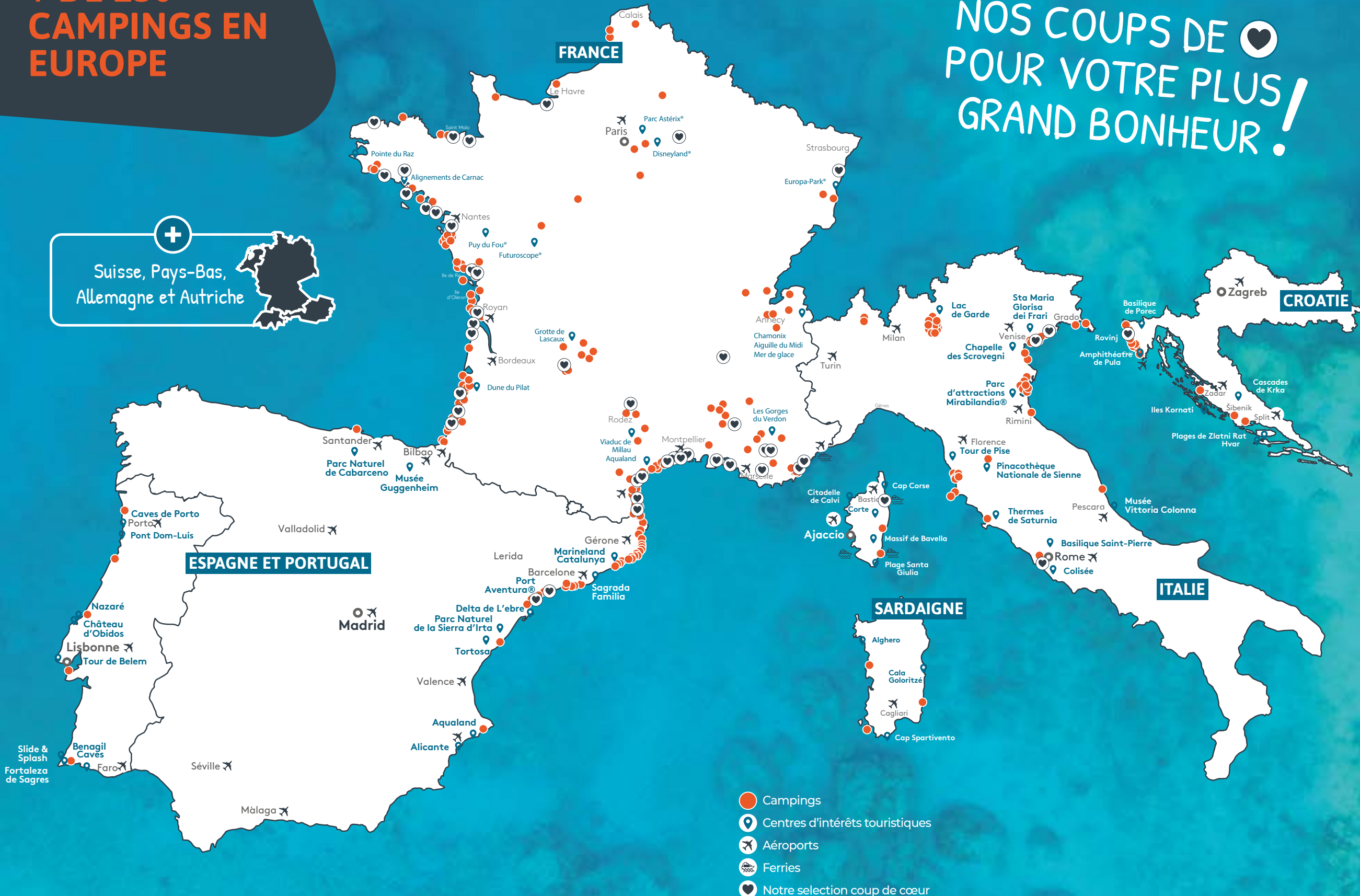
SOMMAIRE

Plus de 250 campings en France et en Europe	4
À chacun ses vacances	6
L'offre Tohapi	7
Nos gammes d'hébergements	8
Nos coups de cœur sur la Côte Atlantique	10
Nos coups de cœur en pleine Nature	18
Nos coups de cœur en Méditerranée	22
Nos coups de cœur en Europe	30
Trouvez votre camping idéal	34

**+ DE 250
CAMPINGS EN
EUROPE**

**NOS COUPS DE ❤️
POUR VOTRE PLUS
GRAND BONHEUR!**

+
Suisse, Pays-Bas,
Allemagne et Autriche



- Campings
- Centres d'intérêts touristiques
- ✈ Aéroports
- ⚓ Ferries
- ❤ Notre sélection coup de cœur

À CHACUN SES VACANCES



Camping Le Chêne Gris ****

Chez Tohapi,

il y en a pour tous les goûts :
vacances les pieds dans l'eau ou à
la campagne, bronzer à la piscine
ou explorer la région, farniente ou
animation du matin au soir !



Camping Domaine des Tours ****



Camping Aqua Viva ****



Camping Le Coteau de la Marine ****

L'OFFRE TOHAPI

➤ + de **250** campings
en France et en Europe

➤ + de **25 000**
hébergements

➤ + de **2 000** CSE
nous font confiance

CHOISISSEZ L'EXPÉRIENCE DE VACANCES QUI VOUS RESSEMBLE :



Plus de **250 campings**
dans 9 destinations pour
tous les explorateurs



Différents types
de **mobil-homes** pour
différents types de tribus



Des **espaces aquatiques** de
rêve et des km de **toboggans**
pour les addicts de l'eau



Des **animations**, des **activités**,
du rire pour mettre du fun
dans vos vacances



Des **clubs** pour les
enfants qui font aussi
plaisir aux parents



Des styles de
restauration adaptés
à toutes vos envies



Du **plein air**, de la nature,
de la convivialité
pour se ressourcer

RESTONS EN CONTACT !

inscrivez-vous à notre
nouvelle newsletter
dédiée aux CSE.

UNE LARGE GAMME D'HÉBERGEMENTS

LE **BEST SELLER**



LA GAMME COSY

Des mobil-homes bien pensés pour vos vacances

- Jusqu'à 6 personnes avec 2 à 3 chambres
- Terrasse haute semi couverte
- Cuisine équipée, sanitaire et douche

Les services en +

LA GAMME PREMIUM

Les services qu'il vous faut pour partir l'esprit léger

- Jusqu'à 6 personnes avec 2 à 3 chambres
- Terrasse haute couverte
- Cuisine équipée, sanitaire, douche, climatisation et le pack services premium inclus*

* Ménage de fin de séjour, linge de lit, barbecue/plancha



Existe aussi en option Balnéo



LA GAMME PRIVILÈGE CLUB

Le meilleur de nos hébergements, idéal pour un séjour tout confort

- Jusqu'à 8 personnes avec 2 à 4 chambres
- Maxi terrasse haute couverte
- Tout équipé avec climatisation, lave-vaisselle et TV
- Pack service Privilège Club*
- Lit qualité hôtelière (160*200)

* Ménage de fin de séjour, linge de lit, barbecue/plancha

LA GAMME TRIBU

L'idéal pour les familles et les amis qui ont besoin de beaucoup d'espace :

- 2 mobil-homes
- Jusqu'à 8 personnes
- 4 chambres
- 3 salles de bain
- Terrasse commune
- Balnéo



NEW

Les expériences insolites



TENTE NATURE LODGE

Ce qui vous attend :

- À partir de 16m²
- Cuisine équipée
- Terrasse
- De 4 à 5 personnes

Options : Climatisation, Salle d'eau

TENTE SAFARI LUXE

Ce qui vous attend :

- Surfaces : XL à partir de 35m² et XXL à partir de 46m²
- Cuisine équipée
- Salle d'eau et toilettes
- Terrasse avec mobilier de jardin
- De 4 à 6 personnes

Options : Climatisation, Lave-vaisselle et... Balnéo !



Découvrez toute notre gamme d'hébergements adaptée à tous les budgets et toutes les envies !

NOS COUPS DE CŒUR DE LA CÔTE ATLANTIQUE

65 campings, 18 coups de cœur ♥



Pointe du Raz



Saint Malo



Alignements de Carnac



Biscarrosse Plage

PARMI NOS 65 CAMPINGS À DÉCOUVRIR SUR LA CÔTE-OUEST, ON VOUS PRÉSENTE NOS 18 COUPS CŒUR ! ♥

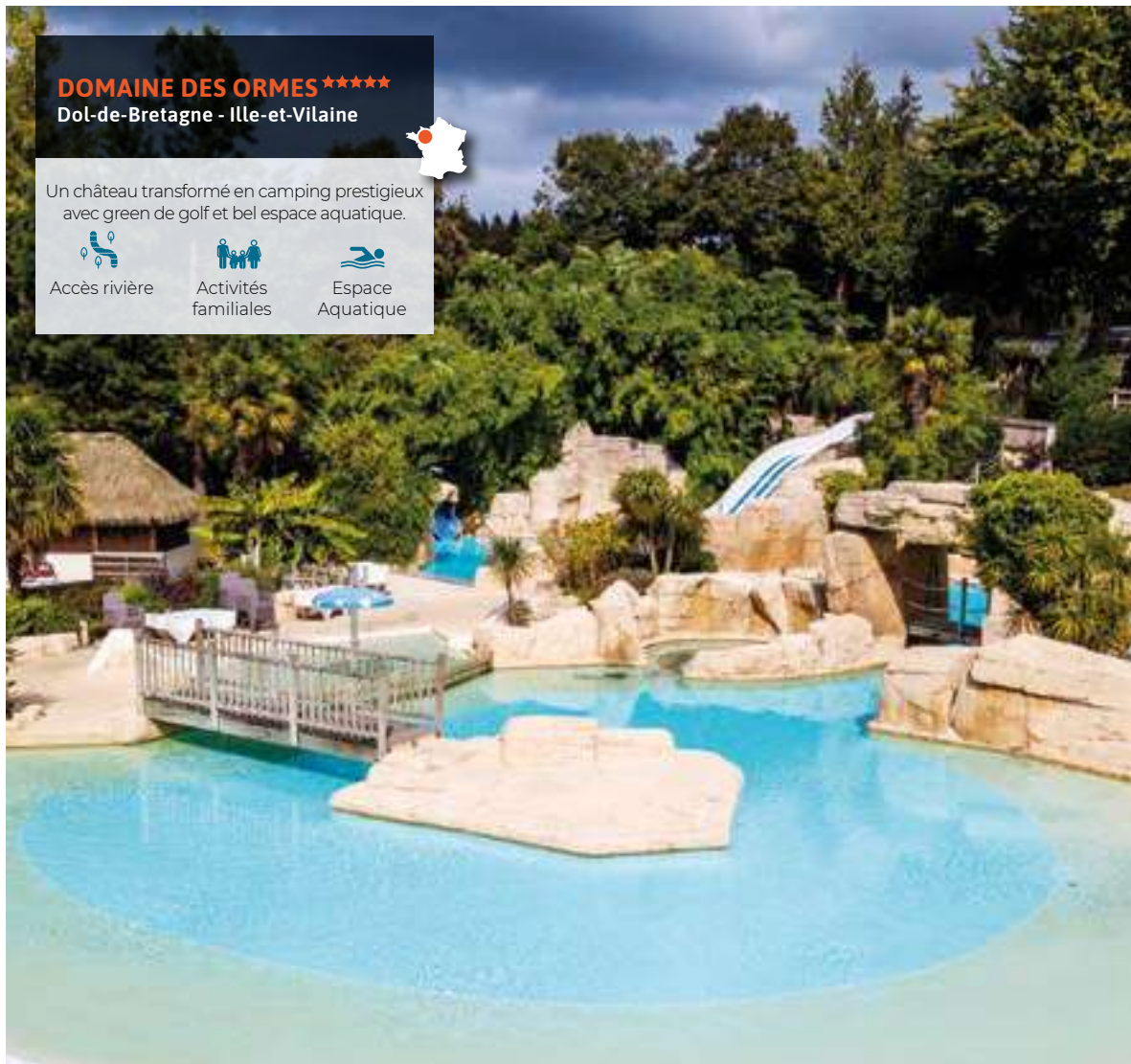
POURQUOI ON Y VA ?

Pour la diversité des paysages - De la Bretagne au Pays basque, c'est une multitude de destinations au caractère marqué, de spécialités culinaires délicieuses et de paysages sauvages qui vous ouvrent les bras.

DOMAINE DES ORMES ★★★★★
Dol-de-Bretagne - Ille-et-Vilaine

Un château transformé en camping prestigieux avec green de golf et bel espace aquatique.

- Accès rivière
- Activités familiales
- Espace Aquatique



AUX POMMIERS ★★★★★
Mont Saint-Michel - Manche

Camping 4 étoiles, à 4 km du Mont Saint-Michel, avec une piscine couverte.

- À 4 km du Mont Saint-Michel
- Un magnifique environnement
- Une piscine couverte



RIVA BELLA ★★★★★
Ouireham - Calvados

Un camping idéal pour des vacances en famille sur la Côte Fleurie.

- Cadre parfait pour les vacances en plein air
- Piscine couverte et chauffée
- À 1 km des plages



LA BAIE DE KERNIC ★★★
Plouescat - Finistère

Un camping agréable proche de l'île-de-Batz et de Roscoff.

- À 100 m de la baie du Kernic
- Espace aquatique chauffé
- À 300 m de la plage



TY NADAN ★★★★★
Locunolé - Finistère

Un camping 5 étoiles verdoyant, au cœur de la Bretagne équipé d'un superbe espace aquatique.

- Bel espace aquatique
- Nombreuses activités familiales
- Cadre verdoyant

NEW



POMMERAIE DE L'OcéAN ★★★★★
Trégunc - Finistère

Camping 4 étoiles, situé à 900 m de la mer, avec un magnifique parc aquatique.

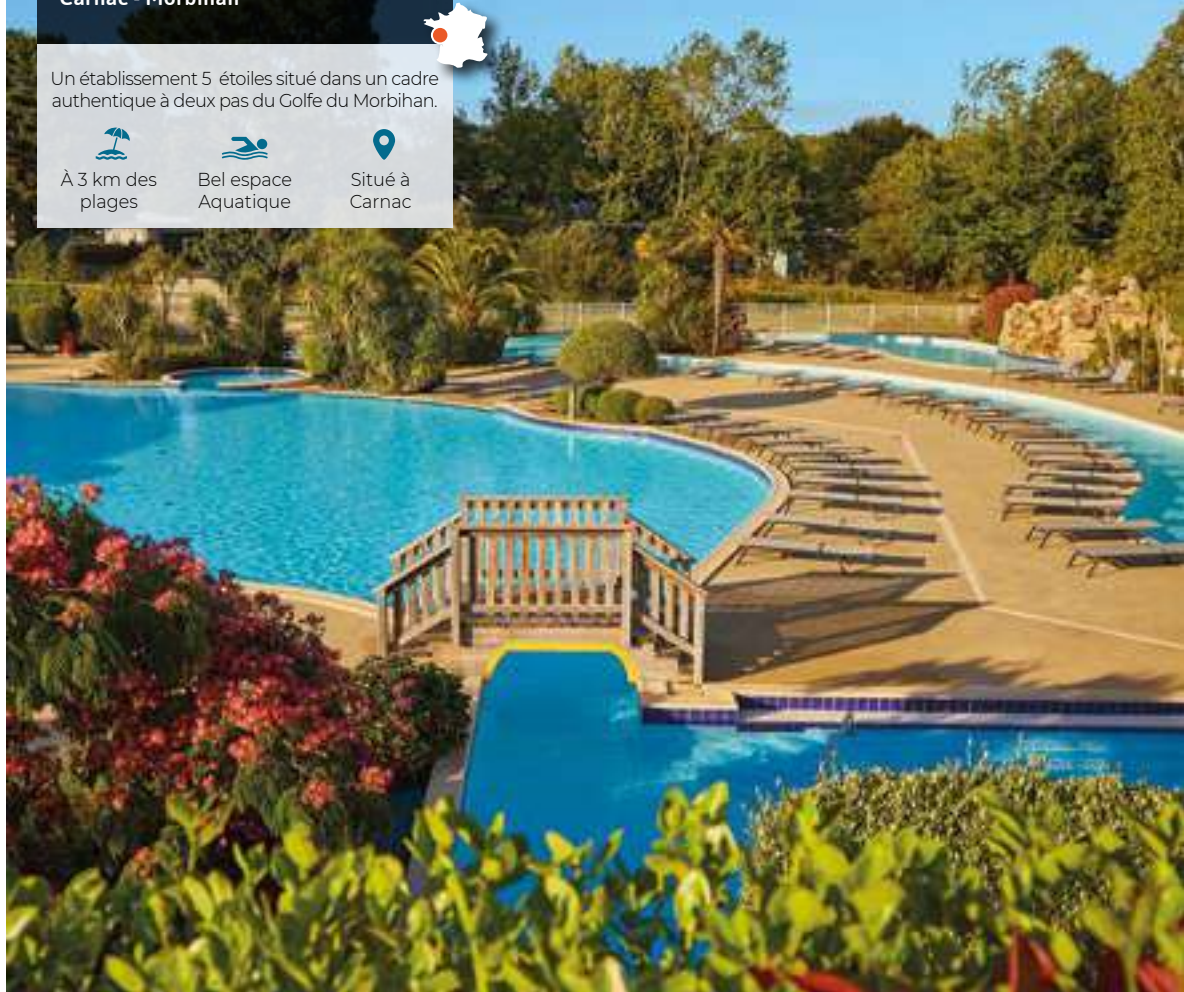
- À 900 m de la plage
- Situé au cœur de la Bretagne Sud
- Magnifique parc aquatique

LA GRANDE MÉTAIRIE ★★★★★

Carnac - Morbihan

Un établissement 5 étoiles situé dans un cadre authentique à deux pas du Golfe du Morbihan.

- À 3 km des plages
- Bel espace Aquatique
- Situé à Carnac



SAINT JACQUES ★★★★★

Sarzeau - Morbihan

Un accès direct à la plage avec une vue imprenable sur les îles d'Houat, d'Hoëdic et de Belle Île.

- À 3 km des plages
- Bel espace Aquatique
- Situé à Carnac



DOMAINE D'INLY ★★★★★

Pénestin - Morbihan

Un camping avec bel espace aquatique et mini-ferme à 2 km de Pénestin.

- Plage à 2 Km
- Accès direct à l'étang
- Superbe espace aquatique

Nouvelle Piscine



LES CHARDONS BLEUS ★★★

La Turballe - Loire-Atlantique

Camping à La Turballe avec accès direct à la plage et piscines.

- À 3 km des plages
- Bel espace Aquatique
- Situé à Carnac



DOMAINE LES CHARMILLES ★★★

Saint-Laurent-de-la-Prée - Charente-Maritime

Un grand espace aquatique dans un camping à proximité de sites naturels.

- À 3 km de la plage
- Club enfants
- Grand espace aquatique



AUNIS CLUB VENDÉE ★★★★★

La Tranche-sur-Mer - Vendée

Un camping avec parc aquatique situé dans un écrin de verdure de 11 hectares.

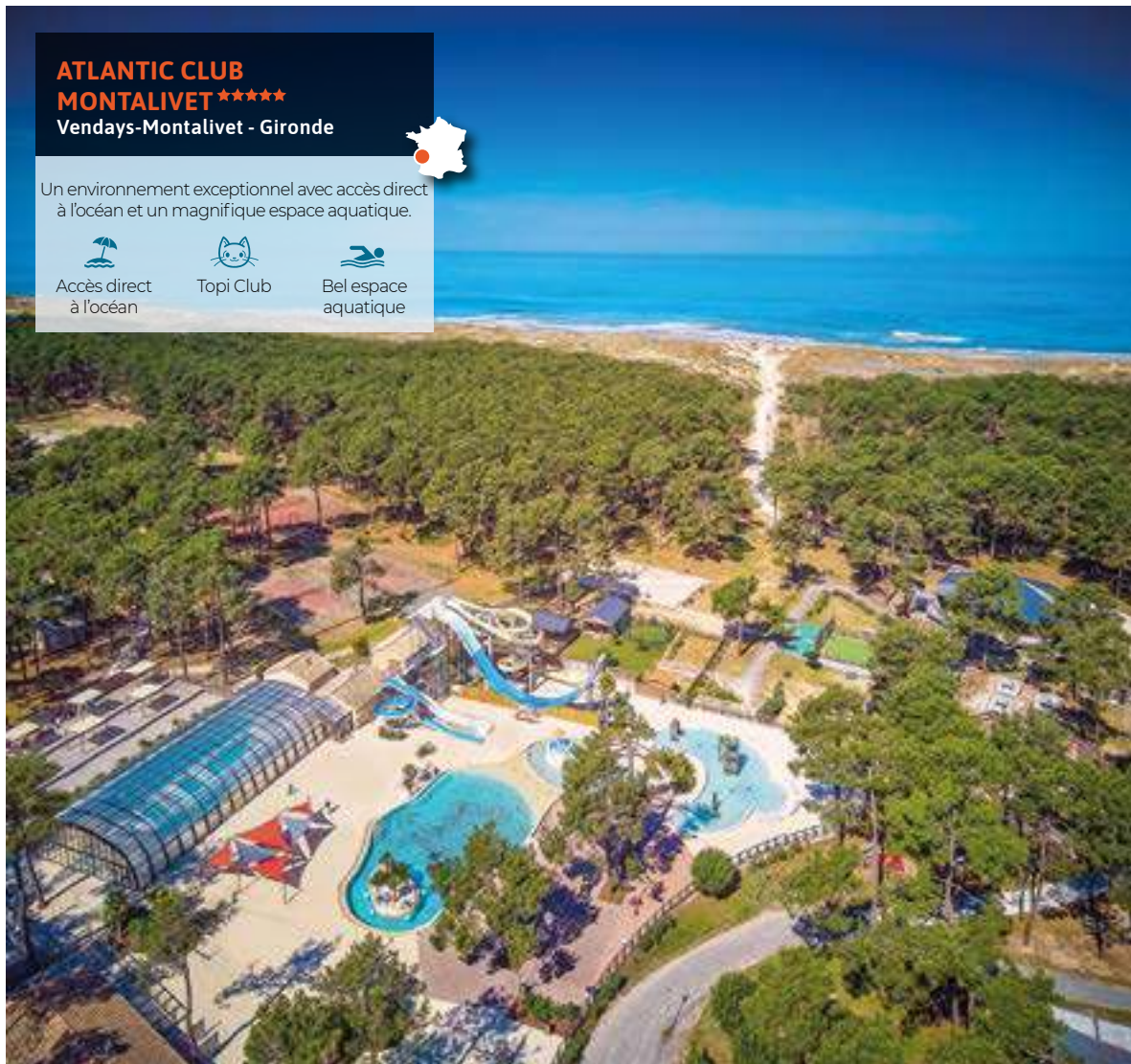
- À 3 km des plages
- Topi Club
- Piscine couverte avec toboggan



**ATLANTIC CLUB
MONTALIVET *******
Vendays-Montalivet - Gironde

Un environnement exceptionnel avec accès direct à l'océan et un magnifique espace aquatique.

- Accès direct à l'océan
- Toipi Club
- Bel espace aquatique



LA PINÈDE ****
Les Mathes - Charente-Maritime

Des espaces aquatiques exceptionnels au cœur d'une pinède de 21 hectares.

- À 8 km des plages
- À 6 km du zoo de la Palmyre
- Grand espace aquatique



LE PALACE ****
Soulac-sur-Mer - Gironde

Un espace aquatique de folie pour ce camping situé dans un parc boisé.

- Plage à 400 m
- Animations familiales
- Grand espace aquatique



LES VIGNES *****
Lit-et-Mixe - Landes

Un parc aquatique exceptionnel dans un environnement de 15 hectares.

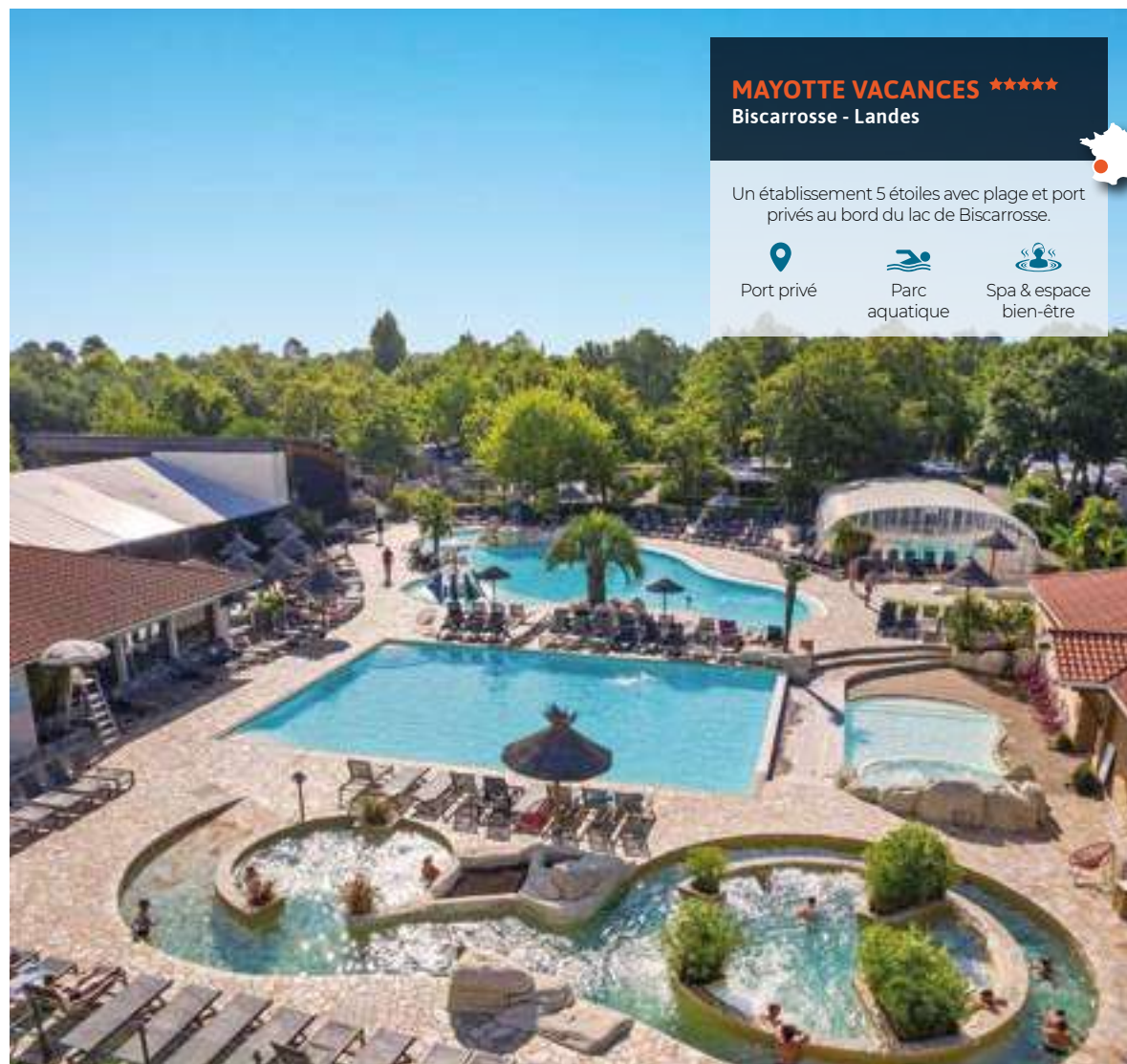
- Plages à 5 Km
- Toipi Club
- Nouveau parc aquatique en 2020



DOMAINE D'EUROLAC ****
Aureilhan - Landes

Un bel espace aquatique dans un camping au bord du Lac d'Aureilhan et proche de l'océan.

- Spa & espace bien-être
- Parc aquatique
- Port privé



MAYOTTE VACANCES *****
Biscarrosse - Landes

Un établissement 5 étoiles avec plage et port privés au bord du lac de Biscarrosse.

- Port privé
- Parc aquatique
- Spa & espace bien-être

NOS COUPS DE CŒUR EN PLEINE NATURE

30 campings, 6 coups de cœur 



| Le Lac d'Annecy



LE SAVIEZ-VOUS ?

Le lac d'Annecy sert désormais de cave à vin. Souhaitant tester un nouveau mode de conservation du vin, un caviste a choisi d'immerger 300 bouteilles dans le lac d'Annecy. L'objectif : comparer les vins vieillies en cave et ceux qui ont reposé au fond du lac. Ces bouteilles se trouvent dans un container à 20 mètres de profondeur.

| Strasbourg

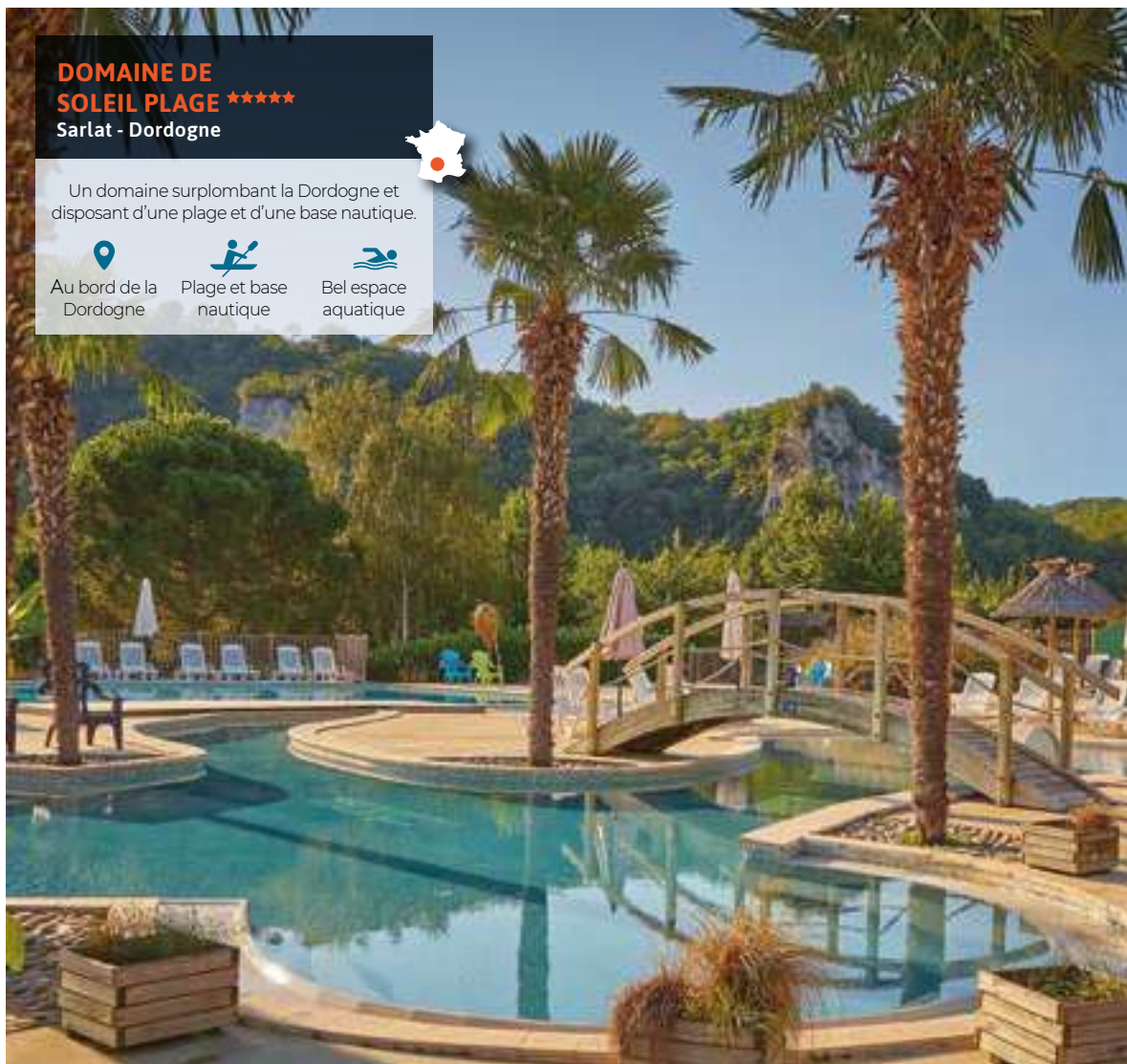


PARMI NOS 30 CAMPINGS À DÉCOUVRIR EN PLEINE NATURE – ON VOUS PRÉSENTE NOS 6 COUPS CŒUR ! 

POURQUOI ON Y VA ?

Pour s'émerveiller avec des paysages à couper le souffle, s'amuser avec une multitude d'activités ou tout simplement pour se ressourcer en pleine nature.

| Chamonix



DOMAINE DE SOLEIL PLAGE ★★★★★
Sarlat - Dordogne

Un domaine surplombant la Dordogne et disposant d'une plage et d'une base nautique.

- Au bord de la Dordogne
- Plage et base nautique
- Bel espace aquatique



LE RIED ★★★
Boofzheim - Bas-Rhin

Un espace aquatique dans un camping situé à 15 minutes d'Europa Park.

-
-
-



CHÂTEAU DE GALAURE ★★★★
Châteauneuf-de-Galaure - Drome

Camping 4 étoiles avec un superbe espace aquatique au cœur de la Drôme.

- Superbe espace aquatique
- Au cœur de la région Rhône-Alpes
- Nombreuses activités sportives



DOMAINE DES TOURS ★★★★★
Saint-Amans-des-Cots - Aveyron

Un camping avec beau parc aquatique au bord du Lac de Selve.

- Accès direct au lac
- Animation
- Parc aquatique



DOMAINE DE CHAUSSEY ★★★★★
Lagorce (Vallon-Pont-d'Arc) - Ardeche

Un cadre reposant avec un bel espace aquatique à seulement 3 kilomètres des Gorges de l'Ardèche.

- À 3 km de la rivière
- Topi Club
- Espace aquatique



LE CHÊNE GRIS ★★★★
Pommeuse - Seine-et-Marne

Un superbe lieu de villégiature pour des séjours en famille mêlant détente et excursions.

- À 20 Km de Disneyland® Paris
- Au cœur de la vallée verdoyante du Grand Morin
- Joli espace aquatique



NOS COUPS DE CŒUR EN MÉDITERRANÉE

40 campings, 18 coups de cœur



PARMI NOS 40 CAMPINGS EN MÉDITERRANÉE, ON VOUS PRÉSENTE NOS 18 COUPS CŒUR !

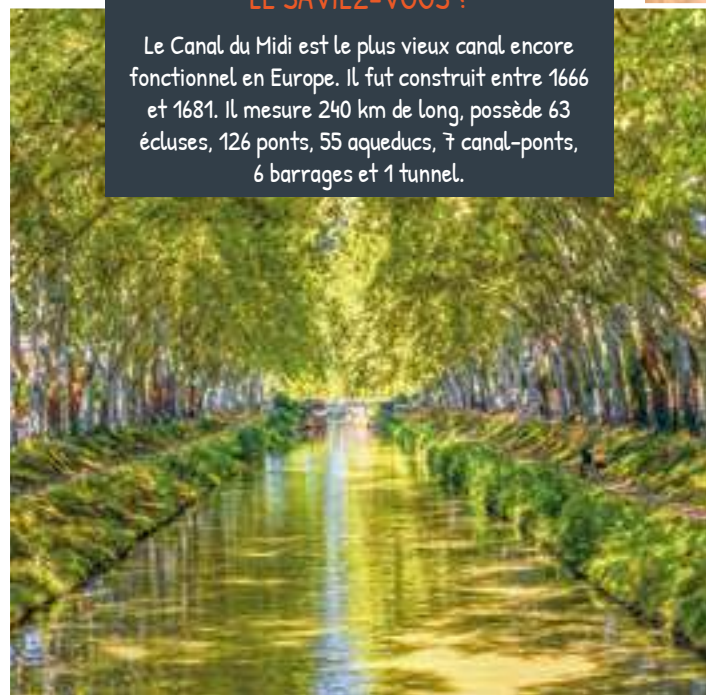
POURQUOI ON Y VA ?

Pour entendre le bruit des cigales et l'accent chantant de ses habitants. On sent déjà le soleil sur sa peau, le sable sous nos pieds et l'eau chaude de sa mer. La Méditerranée c'est aussi des champs de lavandes et d'oliviers à perte de vue, le raffinement de la cuisine du sud-est et les montagnes qui se jettent dans la mer.



LE SAVIEZ-VOUS ?

Le Canal du Midi est le plus vieux canal encore fonctionnel en Europe. Il fut construit entre 1666 et 1681. Il mesure 240 km de long, possède 63 écluses, 126 ponts, 55 aqueducs, 7 canal-ponts, 6 barrages et 1 tunnel.



Le Canal du Midi



Les Gorges du Verdon



Provence

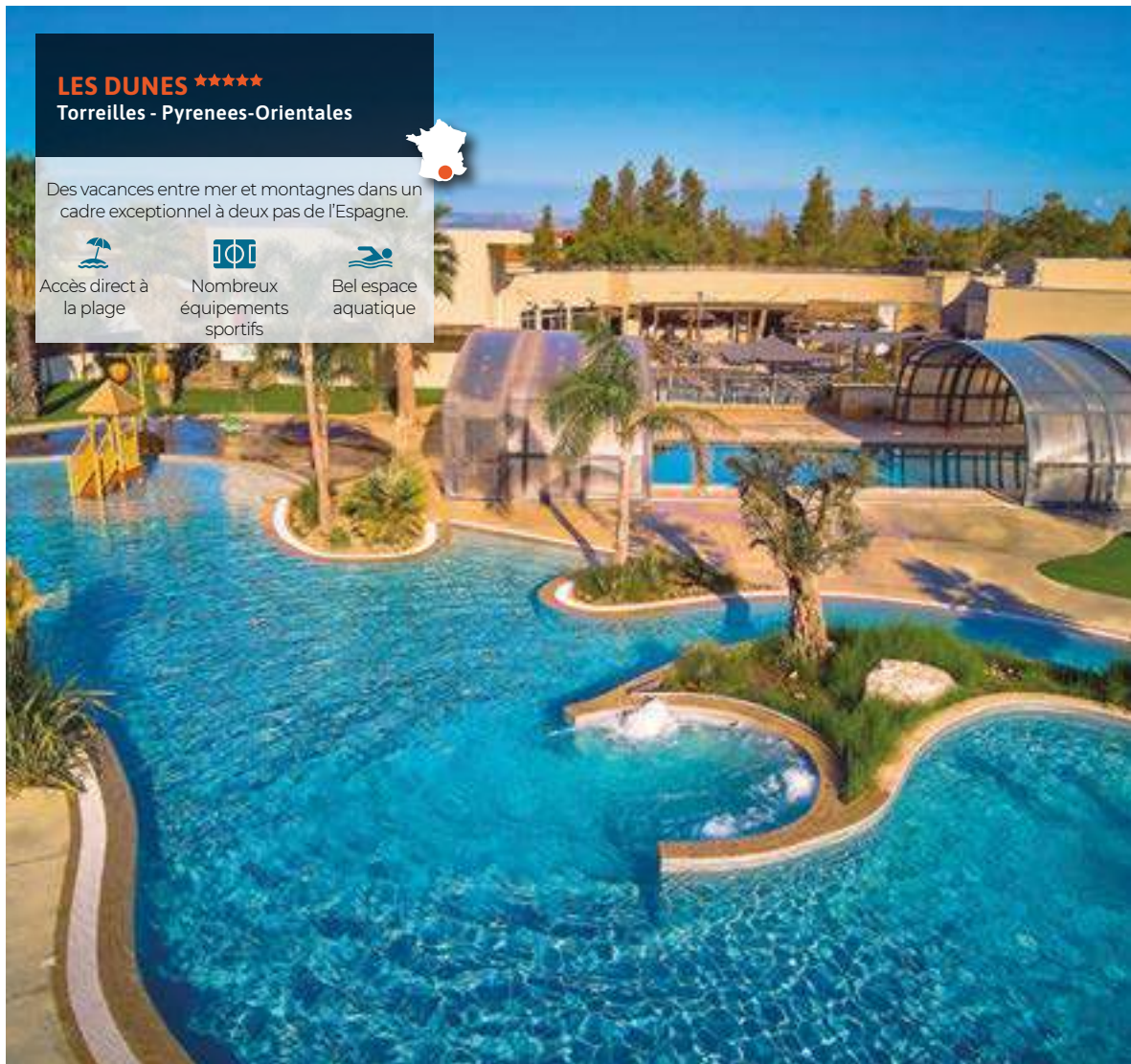


Pont du Gard

LES DUNES ★★★★★
Torreilles - Pyrenees-Orientales

Des vacances entre mer et montagnes dans un cadre exceptionnel à deux pas de l'Espagne.

- Accès direct à la plage
- Nombreux équipements sportifs
- Bel espace aquatique



LA SIRÈNE ★★★★★
Argelès-sur-Mer - Pyrenees-Orientales

Un camping au confort absolu avec des activités variées et un superbe parc aquatique de 10 000 mètres carrés.

- À 900 m de la plage
- Nombreuses activités
- Parc aquatique de 10 000 m²



LE NEPTUNE ★★★★★
Argelès-sur-Mer - Pyrenees-Orientales

Un camping familial au cœur du pays catalan et d'Argelès-sur-Mer.

- À 500 m des plages
- Topi Club
- Espace aquatique



FALAISE NARBONNE-PLAGE ★★★★★
Narbonne-Plage - Aude

Camping situé à 300 mètres de la plage et à deux pas du centre de Narbonne-Plage.

- À 300 m de la plage
- Topi Club
- Espace aquatique



LES MÉDITERRANÉES - BEACH GARDEN ★★★★★
Marseillan-Plage - Hérault

Un camping calme au bord de la Méditerranée.

- Accès direct à la mer
- Au cœur de Marseillan-Plage
- Bel espace aquatique



LE PETIT MOUSSE ★★★★★
Vias - Hérault

Un camping doté d'un bel espace aquatique et d'un accès direct à la plage.

- Accès direct à la plage
- Proche du Canal du Midi
- Parc aquatique

LE CASTELLAS ★★★★★

Sète - Hérault

Camping 4 étoiles, au cœur d'une magnifique pinède, avec un grand espace aquatique et un accès direct à la plage.



Accès direct à la plage



Topi Club et Club ados



Bel espace aquatique



LE PALAVAS ★★★★★

Palavas-les-Flots - Hérault

Camping avec parc aquatique, pôle nautique et accès direct aux plages de Palavas.



Accès direct à la plage



Topi Club et Club ados



Bel espace aquatique



LA MARINE ★★★★★

Le Grau-du-Roi - Gard

Camping au cœur de la Camargue avec un bel espace aquatique et proche de la plage.



À 2 km de la plage



Topi Club et Club ados



Espace aquatique



LOU SOULEÏ ★★★★★

Carry-le-Rouet - Bouches-du-Rhône

Camping situé sur la Côte Bleue, dans un parc de 17 hectares et disposant d'un bel espace aquatique.



À 100m de la plage



Parc aquatique



À 20km de Marseille



CRIN BLANC ★★★

Arles - Bouches-du-Rhône

Un camping à l'esprit familial au cœur de la Camargue.



Au cœur de la Camargue



Club enfants



Espace aquatique



DOMAINE DES ISCLES ★★★★★

La Roque-d'Anthéron - Bouches-du-Rhône

Un camping familial de 10 hectares situé dans le Lubéron et disposant d'un lac privé.



Accès direct au lac privé

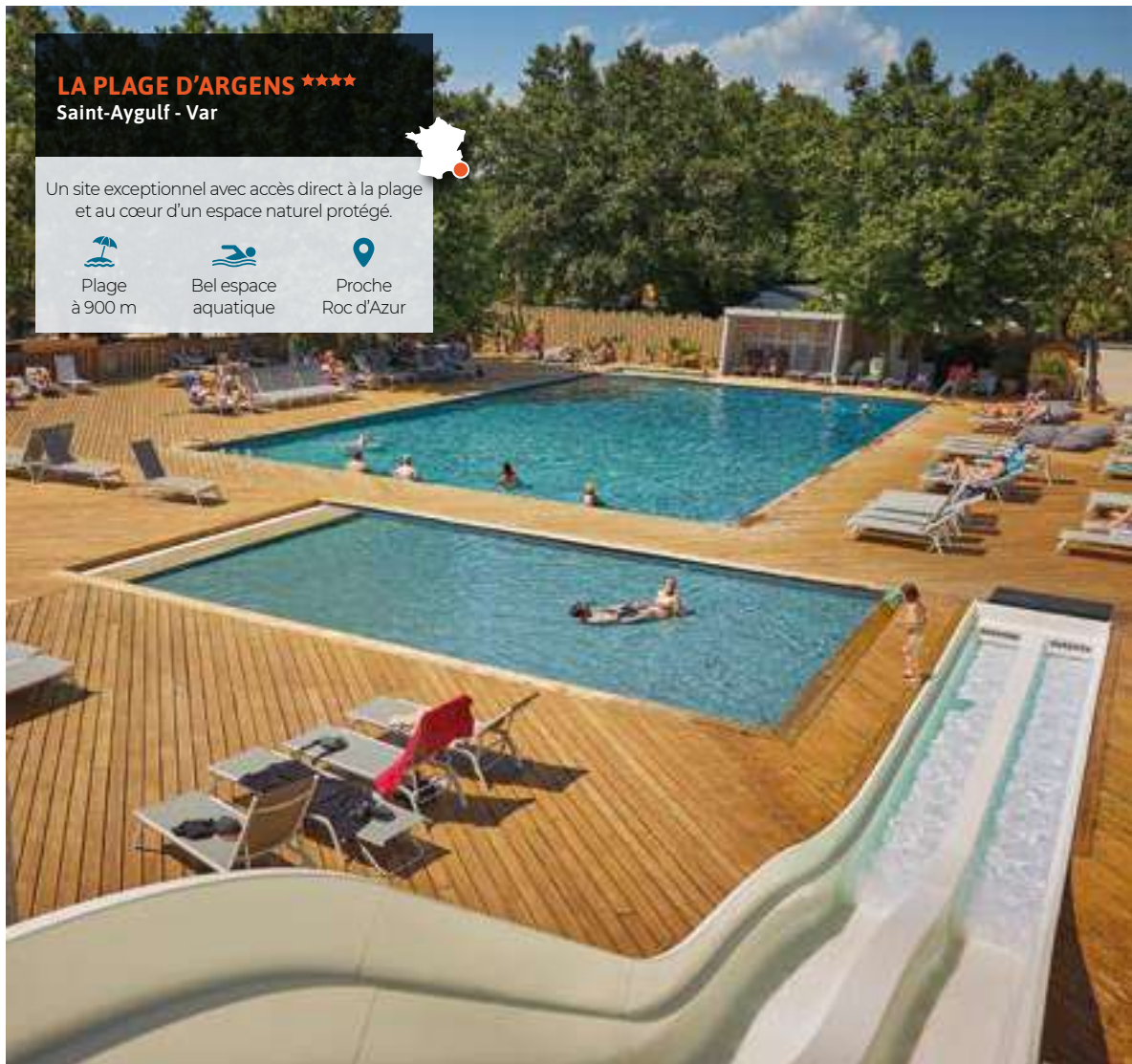


Topi Club



Piscine extérieure





LA PLAGE D'ARGENS ****
Saint-Aygulf - Var

Un site exceptionnel avec accès direct à la plage et au cœur d'un espace naturel protégé.



Plage à 900 m



Bel espace aquatique



Proche Roc d'Azur



LE FRÉJUS ***
Fréjus - Var

Un camping avec un magnifique parc aquatique à seulement 6 kilomètres de la plage.



Fréjus à 3Km



À 6 km des plages



Animations enfant



DOMAINE DE LA SAINTE BAUME ****
Nans-Les-Pins - Var

Camping avec un magnifique parc aquatique au pied du massif de la Sainte-Baume.



Nans-les-Pins à 1,2 Km



Topi Club



Parc aquatique



LE COTEAU DE LA MARINE ****
Montagnac-Montpezat - Alpes-de-Haute-Provence

Un camping avec base nautique à proximité des Gorges du Verdon et du Lac de Sainte-Croix.



Lac à proximité



Topi Club & Club ados



Espace Aquatique



DOMAINE D'ANGHIONE ****
Castellare-di-Casinca - Haute-Corse

Un havre de paix avec un accès direct aux plages de l'île de Beauté.



Accès direct à la plage



Topi Club & Club ados



Espace Aquatique



VERDON PARC ****
Gréoux-les-Bains - Alpes-de-Haute-Provence

Un parc arboré de 20 hectares en bordure du Verdon et à quelques minutes des grands lacs.



À 10 min des lacs du Verdon



Mini-ferme



Grand parc aquatique



NOS COUPS DE CŒUR EN EUROPE

115 campings, 6 coups de cœur 📍



Croatie



Italie



Lisbonne, Portugal



Valence, Espagne



PARMI NOS 115 CAMPINGS À DÉCOUVRIR EN EUROPE,
ON VOUS PRÉSENTE NOS 6 COUPS CŒUR ! 📍

POURQUOI ON Y VA ?

Pour changer d'air, pour découvrir de nouvelles cultures et de nouveaux paysages. Que vous soyez plutôt bleu ou vert, plutôt plage ou montagne, toutes vos envies d'ailleurs avec le confort des nos campings sont possibles.

LANTERNA ****
Porec - Istrie

Un camping dynamique et familial situé sur la côte istrienne en Croatie.

- Accès direct à la plage
- Superbe complexe aquatique
- Niché dans une grande baie abritée



PARK PLAYA BARA *****
Tarragone - Costa Dorada

Découvrez un camping à proximité de la mer avec un séduisant espace aquatique.

- Accès direct à la plage
- Club enfants
- Espace aquatique et solarium



PLAYA MONTROIG *****
Montroig - Costa Dorada

Un camping tout confort sur la Costa Dorada à proximité de Port Aventura.

- Accès direct à la plage
- Club enfants
- Espace aquatique



MARINA DI VENEZIA *****
Punta Sabbioni - Vénétie

Un camping familial avec accès direct à la plage et doté d'un parc aquatique somptueux adapté à tout âge.

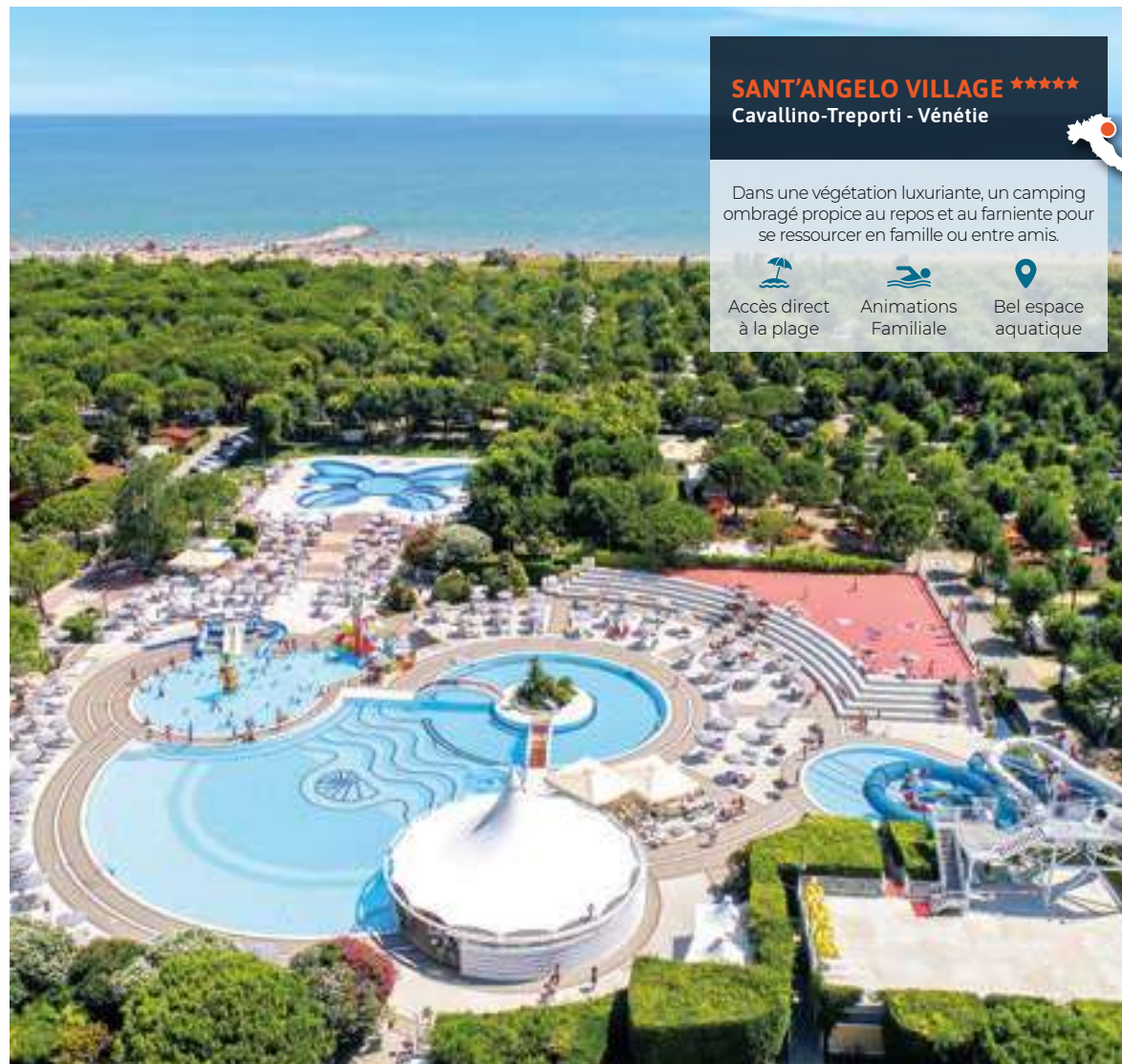
- Accès direct à la plage
- Idéale pour visiter Rome
- Superbe complexe aquatique



FABULOUS VILLAGE ****
Rome - Latium

Un camping idéal pour découvrir Rome, la ville éternelle, et se relaxer à la piscine.

- Idéale pour visiter Rome
- Beaucoup d'activités
- Superbe complexe aquatique



SANT'ANGELO VILLAGE *****
Cavallino-Treporti - Vénétie

Dans une végétation luxuriante, un camping ombragé propice au repos et au farniente pour se ressourcer en famille ou entre amis.

- Accès direct à la plage
- Animations Familiales
- Bel espace aquatique

TROUVEZ VOTRE CAMPING IDÉAL

● Camping bénéficiant de ces services
€ - Service payant

Région	Camping	Gamme	Classification	Situation		Se baigner				S'amuser				Infos pratiques		N° de page
				Distance à la mer, à l'océan ⁽¹⁾	Distance à la rivière/lac/étang ⁽¹⁾	Piscine extérieure ⁽²⁾	Piscine couverte ⁽²⁾	Toboggan aquatique ⁽²⁾	Pataugeoire ⁽²⁾	Espace bien-être ^(2/3)	Topi Club	Club ou animation enfants ⁽²⁾	Club ou animation ados ⁽²⁾	Activités sportives ⁽²⁾	Snack ou restaurant ou plat à emporter	
PAS-DE-CALAIS	62 GUÎNES - LA BIEN ASSISE	Vacanceselect	5	14km		●	●					●	●			web
	62 CAMIER - LA DUNE BLANCHE	Tohapi	2	5km	Accès direct	●		●					●	●		web
	62 LE PORTEL - LE PHARE D'OPALE	Tohapi	1	100m									●	●		web
EURE	27 IVRY-LA-BATAILLE - LES FONTAINES	Tohapi	3		Accès direct	●						●	●	●	●	web
CALVADOS	14 ISIGNY-SUR-MER - LE FANAL	Vacanceselect	4	10km	Accès direct	●	●	●	●			●	●	●	●	web
	14 VAUVILLE-EN-AUGE - L'ORÉE DE DEAUVILLE	Vacanceselect	3	3,5km		●							●	●	●	web
	14 - OUISTREHAM - RIVA BELLA	Tohapi	4	1km					●			●	●	●		p.12
CÔTES D'ARMOR	22 - SAINT-CAST-LE-GUILDO - LE CHÂTELET	Vacanceselect	5		Accès direct	●		●			●	●	●	●	●	web
MANCHE	50 - MONT SAINT-MICHEL - AUX POMMIERS	Tohapi	4	4km			●	●		●		●	●	●		p.12
FINISTÈRE	29 - PLOUESCAT - LA BAIE DE KERNIC	Tohapi	3	300m		●	●	●	●		●	●	●	●		p.13
	29 - SAINT-YVI - LE BOIS DE PLEUVEN	Tohapi	4	7km		●	●	●	●	●		●	●	●		web
	29 - BÉNODET - MER BLANCHE	Vacanceselect	3	3,5km		●	●	●	●		●	●	●	●	●	web
	29 - QUIMPER - ORANGERIE DE LANNIRON	Vacanceselect	5		300m	●	●	●	●		●	●	●	●	●	web
	29 - TRÉGUNC - POMMERAIE DE L'Océan	Tohapi	4	900m		●	●	●	●	●	●	●	●	●	●	p.13
	29 - LOCUNOLÉ - TY NADAN	Tohapi	5		Accès direct	●	●	●	●		●	●	●	●	●	p.13
ILLE-ET-VILAINE	35 - DOL-DE-BRETAGNE - DOMAINE DES ORMES	Vacanceselect	5		Accès direct	●	●	●		●	●	●	●	●	●	p.12
MORBIHAN	56 - CARNAC - DOMAINE DE KERMARIO	Tohapi	4	3km		●	●	●		●	●	●	●	●		web
	56 - CARNAC - LA GRANDE MÉTAIRIE	Tohapi	5	3km		●	●	●	●		●	●	●	●		p.14
	56 - CARNAC - MOULIN DE KERMAUX	Tohapi	4	5km		●	●	●		●	●	●	●	●		web
	56 - PÉNESTIN - DOMAINE D'INLY	Vacanceselect	5	2km	Accès direct	●	●	●	●		●	●	●	●	●	p.14
	56 - SARZEAU - SAINT JACQUES	Tohapi	4		Accès direct	●	●		●	●	●	●	●	●	●	p.14
LOIRE-ATLANTIQUE	44 - GUÉRENDE - DOMAINE DE LÉVENO	Vacanceselect	4	5km		●	●	●	●		●	●	●	●	●	web
	44 - LA TURBALLE - LES CHARDONS BLEUS	Tohapi	3		Accès direct	●	●	●	●		●	●	●	●	●	p.15
VENDÉE	85 - ANGLÈS - CLOS COTTET	Tohapi	4	4km	Accès direct	●	●	●	●		●	●	●	●	●	web
	85 - ANGLÈS - L'ATLANTIQUE	Vacanceselect	4	7km		●	●	●	●		●	●	●	●	●	web
	85 - LA BOISSIÈRE-DE-MONTAIGU - COEUR DE VENDÉE	Tohapi	3			●	●	●	●		●	●	●	●		web
	85 - LA TRANCHE-SUR-MER - AUNIS CLUB VENDÉE	Tohapi	4	3km		●	●	●	●		●	●	●	●	●	p.15
	85 - LA TRANCHE-SUR-MER - LE JARD	Vacanceselect	4	700m		●	●	●	●		●	●	●	●	●	web
	85 - LES SABLES D'OLONNE - DUNE DES SABLES	Vacanceselect	5		Accès direct	●	●	●	●		●	●	●	●	●	web
	85 - OLNNE-SUR-MER - BOIS SOLEIL	Vacanceselect	4	3km	2km	●	●	●	●		●	●	●	●	●	web
	85 - SAINT-HILAIRE-DE-RIEZ - LES BICHES	Vacanceselect	4	4km		●	●	●	●		●	●	●	●	●	web
	85 - SAINT-HILAIRE-DE-RIEZ - SOL A GOGO	Vacanceselect	4		Accès direct	●	●	●	●		●	●	●	●	●	web
	85 - SAINT-JEAN-DE-MONTS - LA YOLE	Vacanceselect	4	2km		●	●	●	●		●	●	●	●	●	web
	85 - SAINT-JEAN-DE-MONTS - LE CALIFORNIA	Vacanceselect	4	3,5km		●	●				●	●	●	●		web
85 - SAINT-JEAN-DE-MONTS - LE CLARYS PLAGE	Vacanceselect	5	500m		●	●	●			●	●	●	●	●	web	
85 - SAINT-JEAN-DE-MONTS - LES AMIAUX	Vacanceselect	4	700m		●	●	●	●		●	●	●	●	●	web	
85 - SAINT-JEAN-DE-MONTS - ZAGARELLA	Vacanceselect	4	3km	20km		●	●	●	●		●	●	●	●	●	web
85 - TALMONT-SAINT-HILAIRE - LOYADA	Tohapi	4	3,5		●	●	●	●		●	●	●	●	●	web	

● Camping bénéficiant de ces services
€ - Service payant

MANCHE & CÔTE ATLANTIQUE

Région	Camping	Gamme	Classification	Situation		Se baigner				S'amuser				Infos pratiques		N° de page
				Distance à la mer, à l'océan ⁽¹⁾	Distance à la rivière/lac/étang ⁽¹⁾	Piscine extérieure ⁽²⁾	Piscine couverte ⁽²⁾	Toboggan aquatique ⁽²⁾	Pataugeoire ⁽²⁾	Espace bien-être ^(2/3)	Topi Club	Club ou animation enfants ⁽²⁾	Club ou animation ados ⁽²⁾	Activités sportives ⁽²⁾	Snack ou restaurant ou plat à emporter	
CHARENTE-MARITIME	17 - LE CHÂTEAU-D'OLÉRON - AIROTEL OLÉRON	Vacanceselect	4	1km		●			●			●	●	●	●	web
	17 - LES MATHES - PALMYRE LOISIRS	Vacanceselect	4	2,5km		●		●	●			●	●	●	●	web
	17 - ROYAN - CHANT DES OISEAUX	Vacanceselect	3	2,5km		●			●			●	●			web
	17 - SAINT-GEORGES-D'OLÉRON - DOMAINE D'OLÉRON	Vacanceselect	4	4km		●		●	●			●	●	●	●	web
	17 - SAINT-CLÉMENT-DES-BALEINES (ILE DE RÉ) - LA CÔTE SAUVAGE	Tohapi	2	Accès direct								●	●	●	●	web
	17 - SAINT-GEORGES-DE-DIDONNE - LES CATALPAS	Tohapi	3	1,5km	300m	●	●	●		●	●		●	●	●	web
	17 - SAINT-LAURENT-DE-LA-PRÉE - DOMAINE LES CHARMILLES	Vacanceselect	4	3km		●		●				●	●	●	●	p.15
17 - LES MATHES - LA PINÈDE	Tohapi	4	5km		●	●	●	●			●	●	●	●	●	p.16
DORDOGNE	24 - NAILHAC - COUCOU	Vacanceselect	3			●			●			●	●	●	●	web
	24 - SARLAT - DOMAINE DE SOLEIL PLAGE	Tohapi	5			●	●	●	●	●	●	●	●	●	●	p.20
GIRONDE	33 - HOURTIN - LA CÔTE D'ARGENT	Vacanceselect	5	300m	4km	●		●	●			●	●	●	●	web
	33 - PYLA-SUR-MER - LA FORÊT DU PILAT	Tohapi	3	3km	18km	●			●	●	●	●	●	●	●	web
	33 - SOULAC-SUR-MER - LE PALACE	Vacanceselect	4	400m		●	●	●	●			●	●	●	●	p.16
	33 - VENDAYS-MONTALIVET - ATLANTIC CLUB MONTALIVET	Tohapi	5	Accès direct		●	●	●	●	●	●	●	●	●	●	p.16
	40 - AUREILHAN - AURILANDES	Tohapi	3	10km		Accès direct	●		●			●	●	●	●	web
LANDES	40 - AUREILHAN - DOMAINE D'EUROLAC	Tohapi	4	10km		Accès direct	●		●	●	●	●	●	●	●	p.17
	40 - AZUR - AZURVIVAGE	Vacanceselect	3	9km		Accès direct	●		●			●	●	●	●	web
	40 - BISCARROSSE - DOMAINE DE LA RIVE	Vacanceselect	5	20km		Accès direct	●	●	●	●		●	●	●	●	web
	40 - BISCARROSSE - MAYOTTE VACANCES	Tohapi	5	13km	200m		●	●	●	●		●	●	●	●	p.17
	40 - LIT-ET-MIXE - LES VIGNES	Tohapi	5	5km		●		●	●	●	●	●	●	●	●	p.17
	40 - MESSANGES - DOMAINE DE LA MARINA	Vacanceselect	4	800m	2km	●		●	●			●	●	●	●	web
	40 - MESSANGES - LE VIEUX PORT	Vacanceselect	5	Accès direct	2km	●	●	●	●			●	●	●	●	web
	40 - MESSANGES - LOU PIGNADA - MESSANGES	Vacanceselect	5	2km	2km	●	●	●	●			●	●	●	●	web
	40 - ONDRES - LOU PIGNADA - ONDRES	Vacanceselect	4	5km	200m	●		●				●	●	●	●	web
	40 - PARENTIS-EN-BORN - PIPIOU	Vacanceselect	4	15km	200m	●		●	●	●		●	●	●	●	web
40 - SANGUINET - LOU BROUSTARICQ	Vacanceselect	4	23km	500m	●	●	●	●	●		●	●	●	●	web	
PYRENEES-ATLANTIQUES	64 - BIDART - OYAM	Vacanceselect	4	1,2km	16km	●		●	●	●		●	●	●	●	web

NATURE

AINES	2 - BERNY-RIVIÈRE - LA CROIX DU VIEUX PONT	Vacanceselect	5			●	●	●				●	●	●	●	web
SEINE-ET-MARNE	77 - POMMEUSE - LE CHÈNE GRIS	Tohapi	4			●		●				●	●	●	●	p.21
ESSONNE	91 - SAINT-CHÉRON - PARC DES ROCHES	Tohapi	3			●						●	●			web
DORDOGNE	24 - CARSAC-AILLAC - AQUA VIVA	Tohapi	4			●		●		●	●	●	●	●	●	web
	24 - LES EYZIES-DE-TAYAC-SIREUIL - LE MAS	Tohapi	3			●		●	●	●	●	●	●	●	●	web
	24 - SAINT-MARTIAL-DE-NABIRAT - LE CARBONNIER	Vacanceselect	4			●	●	●				●	●	●	●	web
AVEYRON	12 - MILLAU - MILLAU PLAGE	Vacanceselect	4			●		●	●			●	●	●	●	web
	12 - PONT-DE-SALARS - TERRASSES DU LAC	Vacanceselect	4			●		●				●	●	●	●	web
	12 - SAINT-AMANS-DES-COTS - DOMAINE DES TOURS	Tohapi	4		Accès direct	●		●	●			●	●	●	●	p.20
	12 - SAINT-GENIEZ-D'OLT - LA BOISSIÈRE	Tohapi	4			●		●	●			●	●	●	●	web
LOT	46 - SOUILLAC - DOMAINE DE LA PAILLE BASSE	Vacanceselect	5			●		●	●			●	●	●	●	web
HAUTES-PYRENEES	65 - PEYROUSE - A L'OMBRE DES TILLEULS	Vacanceselect	3			●		●				●	●	●	●	web
TARN	81 - CASTELNAU DE MONTMIRAL - LE CHÈNE VERT	Vacanceselect	3			●		●	●			●	●	●	●	web
	81 - NAGES - RIEUMONTAGNÉ	Tohapi	4			●		●	●	●		●	●	●	●	web
ARDECHE	7 - LAGORCE (VALLON-PONT-D'ARC) - DOMAINE DE CHAÜSSY	Tohapi	5			●		●	●	●	●	●	●	●	●	p.20
	7 - VOGUÉ - DOMAINE DU CROS D'AUZON	Vacanceselect	4			●		●	●			●	●	●	●	web
	7 - JOYEUSE - LA NOUZARÈDE	Vacanceselect	3			●		●				●	●	●	●	web
DROME	7 - RUOMS - LE PETIT BOIS	Vacanceselect	4			●		●	●			●	●	●	●	web
	26 - CHÂTEAUNEUF-DE-GALAURE - CHÂTEAU DE GALAURE	Tohapi	4			●		●	●			●	●	●	●	p.21

● Camping bénéficiant de ces services
€ - Service payant

	Gamme	Classification	Situation		Se baigner			S'amuser			Infos pratiques			N° de page		
			Distance à la mer, à l'océan [®]	Distance à la rivière/lac/étang [®]	Piscine extérieure [®]	Piscine couverte [®]	Toboggan aquatique [®]	Pataugeoire [®]	Espace bien-être [®] / ¹⁾ / ²⁾	Topi Club	Club ou animation enfants [®]	Club ou animation ados [®]	Activités sportives [®]		Snack ou restaurant ou plat à emporter	Accès wifi [®]
NATURE	HAUTE-SAOIE	74 - LATHUILE - L'IDÉAL	Vacanceselect	4		●	●	●		●	●	●	●	●	●	web
		74 - PASSY - LES ILES	Tohapi	3		●			●	●		●	●	●	●	web
		74 - THONON-LES-BAINS - SAINT DISDILLE	Vacanceselect	3						●	●		●	●	●	web
	LOIR-ET-LOIRE	INDRE-ET-LOIRE	37 - TROGUES - LE PARC DES ALLAIS	Tohapi	3		●	●	●		●	●	●	●	●	web
			41 - CANDÉ-SUR-BEUVRON - LA GRANDE TORTUE	Vacanceselect	5		●	●	●	●		●		●	●	●
	CORREZE	BAS-RHIN	45 - POILLY-LEZ-GIEN - BOIS DU BARDELET	Vacanceselect	5		●	●	●	●	●		●	●	●	web
			19 - ARGENTAT - CHÂTEAU DU GIBANEL	Vacanceselect	4		●		●		●			●	●	●
	HAUT-RHIN	67 - BOOFZHEIM - LE RIED	Tohapi	3		●	●	●		●	●	●	●	●	●	p.21
		68 - BIESHEIM - L'ILE DU RHIN	Tohapi	2		●	●	●		●			●	●	●	web
		68 - MUNSTER - LE PARC DE LA FECHT	Tohapi	3		●	●					●	●	●	web	

	Gamme	Classification	Situation		Se baigner			S'amuser			Infos pratiques			N° de page		
			Distance à la mer, à l'océan [®]	Distance à la rivière/lac/étang [®]	Piscine extérieure [®]	Piscine couverte [®]	Toboggan aquatique [®]	Pataugeoire [®]	Espace bien-être [®] / ¹⁾ / ²⁾	Topi Club	Club ou animation enfants [®]	Club ou animation ados [®]	Activités sportives [®]		Snack ou restaurant ou plat à emporter	Accès wifi [®]
MEDITERRANÉE	AUDE	11 - NARBONNE-PLAGE - FALAISE NARBONNE-PLAGE	Tohapi	4	300m	●	●	●	●	●	●	●	●	●	p.25	
		11 - PORT-LA-NOUVELLE - NOVELA PORT LA NOUVELLE	Tohapi	3	1,5km	●		●	●	●	●	●	●	●	●	web
		11 - SIGEAN - ENSOYA	Tohapi	3	7km	3km	●					●	●	●	●	web
	GARD	30 - LE GRAU-DU-ROI - ABRI DE CAMARGUE	Vacanceselect	4	1,5km		●	●			●	●	●	●	●	web
		30 - LE GRAU-DU-ROI - LA MARINE	Tohapi	4	2km		●	●		●	●	●	●	●	●	p.26
		30 - VILLENEUVE-LÈS-AVIGNON - LES AVIGNON	Vacanceselect	3			●						●	●	●	web
	HERAULT	34 - AGDE - PARC DES SEPT FONTS	Tohapi	3	7km	100m	●	●	●	●	●	●	●	●	●	web
		34 - MARSEILLAN-PLAGE - LES MÉDITERRANÉES - BEACH GARDEN	Vacanceselect	5	400m		●	●	●	●	●	●	●	●	●	p.25
		34 - PALAVAS-LES-FLOTS - LE PALAVAS	Tohapi	4	Accès direct		●	●	●	●	●	●	●	●	●	p.26
		34 - SÉRIGNAN - LA MAÏRE	Vacanceselect	3	600m		●	●	●				●	●	●	web
		34 - SÉRIGNAN - L'ÉTOILE DE MER	Vacanceselect	4	300m		●	●	●				●	●	●	web
		34 - SÉRIGNAN - MAS DES LAVANDES	Vacanceselect	4	2km		●	●	●		●	●	●	●	●	web
		34 - SÈTE - LE CASTELLAS	Tohapi	4	Accès direct		●	●	●	●	●	●	●	●	●	p.26
		34 - VIAS - LE PETIT MOUSSE	Tohapi	4	Accès direct		●	●	●	●	●	●	●	●	●	p.25
		34 - VIC-LA-GARDIOLE - L'EUROPE	Tohapi	4	4km		●	●	●	●	●	●	●	●	●	web
	PYRÉNÉES-ORIENTALES	66 - ARGELÈS-SUR-MER - LA SIRÈNE	Vacanceselect	5	900m		●	●		●	●	●	●	●	●	p.24
		66 - ARGELÈS-SUR-MER - LA COSTE ROUGE	Vacanceselect	3	900m		●	●	●	●	●	●	●	●	●	web
		66 - ARGELÈS-SUR-MER - LE BOIS DE VALMARIE	Vacanceselect	5	Accès direct		●	●	●	●	●	●	●	●	●	web
		66 - ARGELÈS-SUR-MER - LE FRONT DE MER	Vacanceselect	4	200m	15km	●	●	●	●	●	●	●	●	●	web
		66 - ARGELÈS-SUR-MER - LE NEPTUNE	Tohapi	4	500m		●	●	●	●	●	●	●	●	●	p.24
		66 - ARGELÈS-SUR-MER - LE ROUSSILLONNAIS	Vacanceselect	3	Accès direct		●	●	●	●	●	●	●	●	●	web
		66 - CANET EN ROUSSILLON - LES FONTAINES	Vacanceselect	3	Accès direct		●	●	●	●	●	●	●	●	●	web
		66 - LE BARCARÈS - LA CROIX DU SUD	Vacanceselect	4	600m		●	●	●	●	●	●	●	●	●	web
		66 - LE BARCARÈS - L'OASIS ET CALIFORNIA	Vacanceselect	4	1km		●	●	●		●	●	●	●	●	web
	ALPES-DE-HAUTE-PROVENCE	66 - TORREILLES - LE MARISOL	Vacanceselect	5	Accès direct		●	●	●	●	●	●	●	●	●	web
		66 - TORREILLES - LES DUNES	Tohapi	5	Accès direct		●	●	●	●	●	●	●	●	●	p.24
		4 - GRÉOUX-LES-BAINS - VERDON PARC	Tohapi	4			●	●	●	●	●	●	●	●	●	p.29
	BOUCHES-DU-RHÔNE	4 - MONTAGNAC-MONTEPZAT - LE COTEAU DE LA MARINE	Tohapi	4			●	●	●	●	●	●	●	●	●	p.29
		4 - QUINSON - LES PRÉS DU VERDON	Tohapi	3			●	●	●		●	●	●	●	●	web
		13 - ARLES - CRIN BLANC	Vacanceselect	3	30km		●	●	●		●		●	●	●	p.27
	VAR	13 - LA ROQUE-D'ANTHÉRON - DOMAINE DES ISCLES	Tohapi	4			●	●	●	●	●	●	●	●	●	p.27
		13 - CARRY-LE-ROUET - LOU SOLEÏ	Tohapi	4	100m		●	●	●	●	●	●	●	●	●	p.27
		83 - FRÉJUS - LE FRÉJUS	Vacanceselect	3	6km	8km	●	●	●		●	●	●	●	●	p.28
	CORSE-DU-SUD	83 - MONTMEYAN - CHÂTEAU DE L'EOUVIÈRE	Vacanceselect	4			●						●	●	●	web
		83 - NANS-LES-PINS - DOMAINE DE LA SAINTE BAUME	Tohapi	4			●	●	●	●	●	●	●	●	●	p.28
		83 - SAINT-AYGULF - LA PLAGE D'ARGENS	Tohapi	4	Accès direct		●	●	●	●	●	●	●	●	●	p.28
HAUTE-CORSE	2A - PORTO-VECCHIO - CUPULATTA	Vacanceselect	3	6km	3km							●	●	●	web	
	2B - CASTELLARE-DI-CASINCA - DOMAINE D'ANGHIONE	Tohapi	4	Accès direct		●	●	●	●	●	●	●	●	●	p.29	
	2B - PRUNELLI-DI-FIUMORBO - VIA ROMANA	Vacanceselect	3	4km		●	●					●	●	●	web	

● Camping bénéficiant de ces services
€ - Service payant

	Gamme	Classification	Situation		Se baigner			S'amuser			Infos pratiques			N° de page			
			Distance à la mer, à l'océan [®]	Distance à la rivière/lac/étang [®]	Piscine extérieure [®]	Piscine couverte [®]	Toboggan aquatique [®]	Pataugeoire [®]	Espace bien-être [®] / ¹⁾ / ²⁾	Topi Club	Club ou animation enfants [®]	Club ou animation ados [®]	Activités sportives [®]		Snack ou restaurant ou plat à emporter	Accès wifi [®]	Chiens admis [®]
ESPAGNE	CANTABRIA	NOJA - PLAYA JOYEL	Vacanceselect	4	Accès direct		●					●	●	●	●	web	
		BLANES - BELLA TERRA	Vacanceselect	3	Accès direct		●	●				●	●	●	●	●	web
		BLANES - LA MASIA	Vacanceselect	4	200m		●	●	●	●			●	●	●	●	web
		CALONGE - INTERNACIONAL DE CALONGE	Vacanceselect	4	200m		●	●	●	●			●	●	●	●	web
		CALONGE - CALA GOGO	Vacanceselect	4	Accès direct		●	●	●	●			●	●	●	●	web
		EMPURIABRAVA - CASTELL MAR	Vacanceselect	3	Accès direct		●						●	●	●	●	web
		ESTARTIT - CASTELL MONTGRI	Vacanceselect	4	1km		●	●					●	●	●	●	web
		LLORET DE MAR - SANTA ELENA CIUTAT	Vacanceselect	4	700m		●	●	●				●	●	●	●	web
		LLORET DE MAR - CALA CANYELLES	Vacanceselect	4	200m		●	●					●	●	●	●	web
		PALAFRUGELL - KIM'S	Vacanceselect	3	1,5km		●						●	●	●	●	web
		PALAMÓS - 3 ESTRELLAS COSTA BRAVA	Vacanceselect	3	Accès direct		●						●	●	●	●	web
		PALAMÓS - INTERNACIONAL PALAMÓS	Vacanceselect	3	200m		●						●	●	●	●	web
		PALAMÓS - KING'S	Vacanceselect	4	200m		●	●	●	●			●	●	●	●	web
		PALS - INTERPALS	Vacanceselect	4	500m		●	●					●	●	●	●	web
		PALS - NEPTUNO	Vacanceselect	3	1,5km		●	●	●				●	●	●	●	web
		PALS - PLAYA BRAVA	Vacanceselect	4	Accès direct		●						●	●	●	●	web
		PINEDA DE MAR - ENMAR	Vacanceselect	4	800m		●	●					●	●	●	●	web
		PLATJA D'ARO - CASTELL D'ARO	Vacanceselect	3	2,4km		●						●	●	●	●	web
	PLATJA D'ARO - VALLDARO	Vacanceselect	4	1km		●	●					●	●	●	●	web	
	TOSSA DE MAR - CALA LLEVADÓ	Vacanceselect	4	Accès direct		●						●	●	●	●	web	
	CATALOGNE	TARRAGONE - LA TORRE DEL SOL	Vacanceselect	4	Accès direct		●	●	●	●			●	●	●	●	web
		COSTA BLANCA	ALFÀZ DEL PI - ALMAFRA	Vacanceselect	4	4km		●	●	●	●			●	●	●	web
	COSTA DORADA		AMETLLA DE MAR - AMETLLA	Vacanceselect	4	Accès direct		●					●	●	●	●	web
		CÁLIG - ORANGERAIE	Vacanceselect	3	11km		●	●	●				●	●	●	web	
		CAMBRILS - PLATJA CAMBRILS	Vacanceselect	3	200m		●	●					●	●	●	web	
		CREIXELL - CREIXELL BEACH RESORT	Vacanceselect	4	200m		●	●	●	●			●	●	●	web	
		SITGES - BARCELONA - GARROFER	Vacanceselect	3	900m		●						●	●	●	●	web
		CREIXELL - GAVINA	Vacanceselect	4	Accès direct		●	●	●				●	●	●	●	web
		MONTRIOG - PLAYA MONTRIOG	Vacanceselect	5	Accès direct		●	●	●	●			●	●	●	●	p.32
		TARRAGONE - PARK PLAYA BARA	Vacanceselect	5	Accès direct		●	●	●	●			●	●	●	●	p.32
		VILANOVA I LA GELTRÚ - VILANOVA PARK	Vacanceselect	4	3km	38km	●	●	●	●			●	●	●	●	web
	COSTA DEL AZAHAR	ALCOSSEBRE (CASTELLÓN) - PLAYA TROPICANA	Vacanceselect	4	Accès direct		●	●				●	●	●	●	web	

	Gamme	Classification	Situation		Se baigner			S'amuser			Infos pratiques			N° de page
			Distance à la mer, à l'océan [®]	Distance à la rivière/lac/étang [®]	Piscine extérieure [®]	Piscine couverte [®]	Toboggan aquatique [®]	Pataugeoire [®]	Espace bien-être [®] / ¹⁾ / ²⁾	Topi Club	Club ou animation enfants [®]	Club ou animation ados [®]	Activités sportives [®]	

● Camping bénéficiant de ces services
€ - Service payant

Italie	Gamme	Classification	Situation		Se baigner			S'amuser			Infos pratiques			N° de page			
			Distance à la mer, à l'océan ⁽¹⁾	Distance à la rivière/lac/étang ⁽¹⁾	Piscine extérieure ⁽²⁾	Piscine couverte ⁽²⁾	Toboggan aquatique ⁽²⁾	Pataugeoire ⁽²⁾	Espace bien-être ^(2/3)	Topi Club	Club ou animation enfants ⁽²⁾	Club ou animation ados ⁽²⁾	Activités sportives ⁽²⁾		Snack ou restaurant ou plat à emporter	Accès wifi ⁽⁴⁾	Chiens admis ⁽⁵⁾
VÉNÉTIE	CISANO DI BARDOLINO - CISANO & SAN VITO	Vacanceselect	4		●	●	●			●	●	●	●	●	●	web	
	LAZISE - LIDO	Vacanceselect	4		●	●			●	●	●	●	●	●	●	web	
	PACENGO DI LAZISE - EUROCAMPIG PACENGO	Vacanceselect	3		●	●			●				●	●	●	web	
	PESCHIERA DEL GARDA - BELLA ITALIA	Vacanceselect	5		●	●			●				●	●	●	web	
	PESCHIERA DEL GARDA - BUTTERFLY	Vacanceselect	4		●				●				●	●	●	web	
	PUNTA SABBIONI - MARINA DI VENEZIA	Vacanceselect	5	Accès direct	●	●	●		●	●			●			p.33	
	ROSOLINA - ROSAPINETA	Vacanceselect	3	Accès direct	●	●	●		●	●	●	●	●	●	●	web	
	SOTTOMARINA DI CHIOGGIA - GRANDE ITALIA	Vacanceselect	3	300m	●				●				●	●	●	web	
LOMBARDIE	SAN FELICE DEL BENACO - EDEN (SAN FELICE DEL BENACO)	Vacanceselect	4		●	●			●			●			web		
	SAN FELICE DEL BENACO - EUROPA SILVELLA	Vacanceselect	5		●				●	●	●	●	●	●	web		
	SAN FELICE DEL BENACO - WEEKEND	Vacanceselect	4		●				●	●	●	●	●	●	web		
TOSCANE	ALBINIA - ORBETELLO	Vacanceselect	3	70m 500m	●				●			●	●	●	web		
	CASTAGNETO CARDUCCI - LE PIANACCE	Vacanceselect	3	8km	●	●			●			●	●	●	web		
	CAVRIGLIA - ORLANDO IN CHIANTI	Vacanceselect	2		●	●			●			●	●	●	web		
	CECINA - LE TAMERICI	Vacanceselect	3	700m	●				●			●	●	●	web		
	CECINA - VALLE GAIA	Vacanceselect	4	7km	●	●	●		●			●	●	●	web		
	MARINA DI BIBBONA - FREE TIME	Vacanceselect	3	800m	●	●	●		●			●	●	●	web		
	MARINA DI BIBBONA - LE CAPANNE	Vacanceselect	3	3,8km	●	●			●			●			web		
	MARINA DI CASTAGNETO - ETRURIA	Vacanceselect	3	Accès direct	●				●			●			web		
	MONTESCUDAIO - MONTESCUDAIO	Vacanceselect	4	7km	●	●			●	●	●	●	●	●	web		
	FIGLINE VALDARNO - NORCENNI GIRASOLE CLUB	Vacanceselect	4		●	●	●		●	●	●	●	●	●	web		
	PORTOFERRAIO - ROSSELBA LE PALME	Vacanceselect	3	200m	●	●	●		●			●		●	web		
	SAN VINCENZO - PARK ALBATROS VILLAGE	Vacanceselect	4	800m	●	●			●	●		●	●	●	web		
	VADA - TOSCANA BELLA	Vacanceselect	2	800m	●							●	●	●	web		
	EMILIE-ROMAGNE	CESENATICO - PINETA SUL MARE CAMPING VILLAGE	Vacanceselect	3	Accès direct	●	●	●		●	●	●	●	●	●	web	
LIDO DELLE NAZIONI - TAHITI CAMPING & THERMAE		Vacanceselect	4	800m	●		●		●	●		●	●	●	web		
LIDO DI POMPOSA - VIGNA SUL MAR CAMPING VILLAGE		Vacanceselect	4	Accès direct	●	●			●	●	●	●	●	●	web		
LIDO DI SPINA - MARE E PINETA		Vacanceselect	4	Accès direct	●		●		●	●	●	●	●	●	web		
LIDO DI SPINA - SPINA		Vacanceselect	4	1km	●	●	●		●	●	●	●	●	●	web		
PUNTA MARINA TERME - MARINA CAMPING VILLAGE		Vacanceselect	3	Accès direct	●	●			●	●	●	●	●	●	web		
RICCIONE - ROMAGNA VILLAGE		Vacanceselect	3	Accès direct	●				●	●	●	●	●	●	web		
SAVIGNANO MARE - VILLAGGIO RUBICONE		Vacanceselect	4	Accès direct	●	●	●		●	●	●	●	●	●	web		
ABRUZZES	ROSETO DEGLI ABRUZZI - STORK	Vacanceselect	4	Accès direct	●				●			●	●	●	web		
	FRIUL-VÉNÉTIE JULIENNE	DUINO-AURISINA - MARE PINETA	Vacanceselect	4	300m	●				●	●	●	●	●	●	web	
MONFALCONE/GRADO - MARINA JULIA		Vacanceselect	3	Accès direct	●	●			●	●	●	●	●	●	web		
LATIUM	ROME - FABULOUS VILLAGE	Vacanceselect	4	13km	●				●	●	●	●	●	●	p.33		
	ROME - VILLAGE ROMA CAPITOL	Vacanceselect	4	9km	●				●	●	●	●	●	●	web		
PIÉMONT	FONDOTOCE DI VERBANIA - ISOLINO	Vacanceselect	3		●	●	●		●	●	●	●	●	●	web		
	DORMELLETO - VILLAGE LAGO MAGGIORE	Vacanceselect	3		●		●		●	●	●	●	●	●	web		
SARDAIGNE	AGLIENTU - BAIA BLU LA TORTUGA	Vacanceselect	4	100m	●	●						●	●	●	web		
	CUGLIERI - BELLA SARDINIA	Vacanceselect	3	2km	●	●	●		●			●		●	web		
	ALGHERO - LAGUNA BLU	Vacanceselect	4	Accès direct	●		●		●	●	●	●	●	●	web		
	MURAUVERA - 4 MORI FAMILY VILLAGE	Vacanceselect	4	Accès direct	●		●		●	●	●	●	●	●	web		

● Camping bénéficiant de ces services
€ - Service payant

Croatie	Gamme	Classification	Situation		Se baigner			S'amuser			Infos pratiques			N° de page			
			Distance à la mer, à l'océan ⁽¹⁾	Distance à la rivière/lac/étang ⁽¹⁾	Piscine extérieure ⁽²⁾	Piscine couverte ⁽²⁾	Toboggan aquatique ⁽²⁾	Pataugeoire ⁽²⁾	Espace bien-être ^(2/3)	Topi Club	Club ou animation enfants ⁽²⁾	Club ou animation ados ⁽²⁾	Activités sportives ⁽²⁾		Snack ou restaurant ou plat à emporter	Accès wifi ⁽⁴⁾	Chiens admis ⁽⁵⁾
ISTRIE	FA-ANA - BI VILLAGE	Vacanceselect	4	Accès direct	●	●	●		●	●	●	●	●	●	web		
	NOVIGRAD - AMINESS MARAVEA	Vacanceselect	4	Accès direct	●	●	●	●	●	●	●	●	●	●	web		
	POREC - BIJELA UVALA	Vacanceselect	4	Accès direct	●			●		●		●	●	●	web		
	MEDULIN - GRAND KAZELA	Vacanceselect	4	Accès direct	●	●						●		●	web		
	POREC - LANTERNA	Vacanceselect	4	Accès direct	●	●	●		●	●	●	●	●	●	p.32		
	BALE - MON PERIN	Vacanceselect	4	600m	●	●	●			●	●	●	●	●	web		
	ROVINJ - POLARI	Vacanceselect	3	Accès direct	●	●			●			●	●	●	web		
	ROVINJ - VAL SALINE	Vacanceselect	4	Accès direct	●				●	●	●	●	●	●	web		
	ROVINJ - VESTAR	Vacanceselect	4	Accès direct	●	●	●		●			●	●	●	web		
	UMAG - PARK UMAG	Vacanceselect	4	Accès direct	●			●	●	●	●	●	●	●	web		
	VRSAR - PORTOSOLE	Vacanceselect	3	Accès direct	●			●	●			●	●	●	web		
	VRSAR - VALKANELA	Vacanceselect	3	Accès direct	●			●	●	●	●	●	●	●	web		
	KVARNER	LOPAR-RAB - SAN MARINO	Vacanceselect	4	Accès direct				●				●	●	●	web	
		MALI LOAINJ - POLJANA	Vacanceselect	4	Accès direct					●			●	●	●	web	
DALMATIE	IBENIK - SOLARIS	Vacanceselect	4	Accès direct	●	●	●	●	●			●	●	●	web		
	NIN - ZATON	Vacanceselect	4	800m	●	●	●		●	●	●	●	●	●	web		
	SEGET VRANJICA - VRANJICA BELVEDERE	Vacanceselect	4	Accès direct	●			●	●			●	●	●	web		
PORTUGAL	LISBONNE	COSTA DA CAPARICA - ORBITUR COSTA DA CAPARICA	Vacanceselect	3	200m									●	●	web	
	CENTRE PORTUGAL	GAFANHA DA BOA HORA - ORBITUR VAGUEIRA	Vacanceselect	3	500m	●									●	●	web
		NAZARÉ - ORBITUR VALADO	Vacanceselect	3	1,5km	●									●	●	web
	ALGARVE	LAGOS - ORBITUR VALVERDE	Vacanceselect	3	2km	●									●	●	web
NORD PORTUGAL	MATOSINHOS - ORBITUR ANGEIRAS	Vacanceselect	3	Accès direct	●									●	●	web	
ALLEMAGNE	RHÉNANIE-PALATINAT	SARREBOURG - LANDAL WARSBERG	Vacanceselect	5		●		●	●	●	●	●	●	●	●	web	
	FORÊT NOIRE	STEINACH - KINZIGTAL	Vacanceselect	3		●	●			●			●	●	●	web	
AUTRICHE	STYRIE	SANKT PETER AM KAMMERSBERG - BELLA AUSTRIA	Vacanceselect	4		●		●	●			●		●	web		
HOLLANDE-MÉRIDIONALE	HOLLANDE-MÉRIDIONALE	WASSENAAR - DUINRELL	Vacanceselect	4		●	●	●			●			●	●	web	
SUISSE	INTERLAKEN	UNTERSEEN - MANOR FARM	Vacanceselect	5		●	●			●				●	●	web	

(1) Se renseigner sur l'autorisation de baignade – (2) Certains services ou espaces aquatiques ne sont pas ouverts toute l'année – (3) Espace bien-être : camping disposant d'au moins deux équipements parmi les suivants : sauna, hammam, bain à bulles et massages – (4) Sur au moins une zone de camping – (5) Il appartient au Client de se renseigner préalablement à son arrivée sur l'interdiction ou non des chiens sur le Camping, et sous quelles conditions (poids maximum autorisé, catégorie...). L'information est accessible sur les Sites Internet. Les chiens (à l'exception de ceux de 1ère et 2ème catégorie), tatoués ou pucés sont autorisés dans les hébergements de certains campings. Le client devra se munir du carnet de vaccination à jour du chien et le tenir en laisse sur le camping.



CONTACTEZ-NOUS

Centre de relation dédié
aux clients CSE & collectivités

 **04 30 63 38 70**
(coût d'un appel local)

 **cse@tohapi.fr**